

Avertissement: Les résultats présentés reposent sur un système de remontées rapides. Il s'agit de données provisoires

Bilan du mois	Accidents corporels	Tués à 30 jours	Total blessés	Dont blessés hospitalisés
Octobre 2020 provisoire	46	2	53	5
Octobre 2019 définitif	47	3	52	12
Variation	-1	-1	-1	-7
Evolution 2020/2019	-2,00 %	-33,00 %	2,00 %	-58,00 %

Le mois d'octobre 2020 a été un mois dans la moyenne statistique avec 2 tués mais plus favorable qu'octobre 2019 (3 tués) avec autant d'accidents et de blessés mais seulement 5 blessés hospitalisés

Bilan 10 mois	Accidents corporels	Tués à 30 jours	Total blessés	Dont blessés hospitalisés
10 mois 2020 provisoire	374	21	477	109
10 mois 2019 définitif	424	19	576	141
Variation	-50	2	-99	-32
Evolution 2020/2019	-12,00 %	11,00 %	-17,00 %	-23,00 %

Le cumul des 10 mois indique une baisse des accidents et des blessés mais une augmentation des tués

Tués par catégorie d'usagers (cumul)	Piéton	Vélo	Cyclo	Moto	Voiturette	VL	PL	Total
Au 31 octobre 2020	3	0	1	11	1	3	2	21
Au 31 octobre 2019	5	1	1	4	0	7	1	19

On constate en 2020 que les tués sont représentés dans presque toutes les catégories d'usagers, les tués 2RM fortement en hausse (+ 7 tués) représentent 57% des tués (12 tués sur 21 tués), la mortalité des VL est en baisse (- 4 tués) ainsi que celle des piétons (- 2 tués)

Sécurité routière – la ceinture de sécurité

De 2014 à 2018, 54% des tués en Martinique n'avaient pas la ceinture (21% en métropole en 2018), ce chiffre est en dégradation depuis deux ans pour atteindre 100% en 2019.

Le non-port de la ceinture correspond à un sur-risque de décès considérable, de l'ordre de 10 ! Certains accidents mortels auraient pu être évités avec la ceinture (non éjection du conducteur), des VL sont parfois retrouvés peu accidentés ou presque intacts.

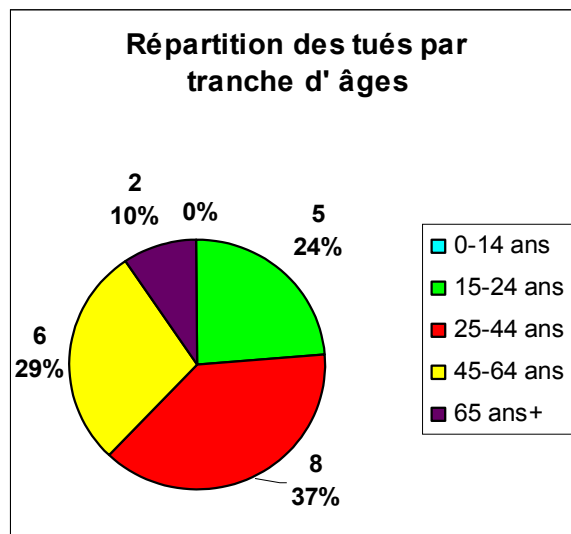
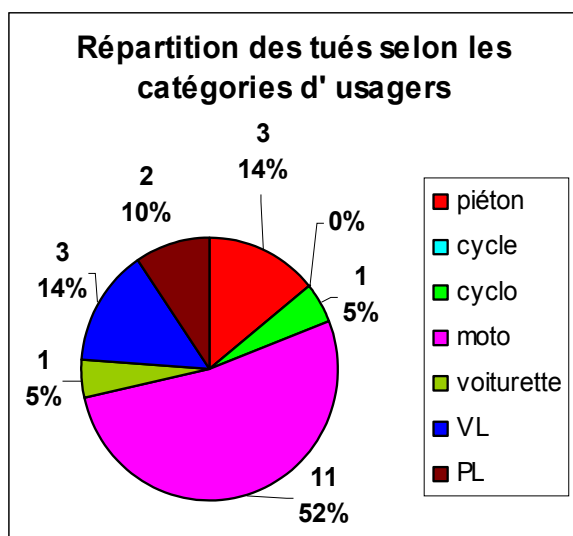
L'airbag et la ceinture de sécurité ont des fonctions différentes mais complémentaires et assurent une protection maximale : **airbag oui, mais avec ceinture !** La ceinture assure un rôle crucial avant l'ouverture de l'airbag qui protège tête et thorax. Sans ceinture, le choc serait infiniment plus violent. En aucun cas, l'airbag ne se suffit à lui-même.

ATTACHEZ SYSTEMATIQUEMENT VOTRE CEINTURE A L'AVANT ET A L'ARRIERE!

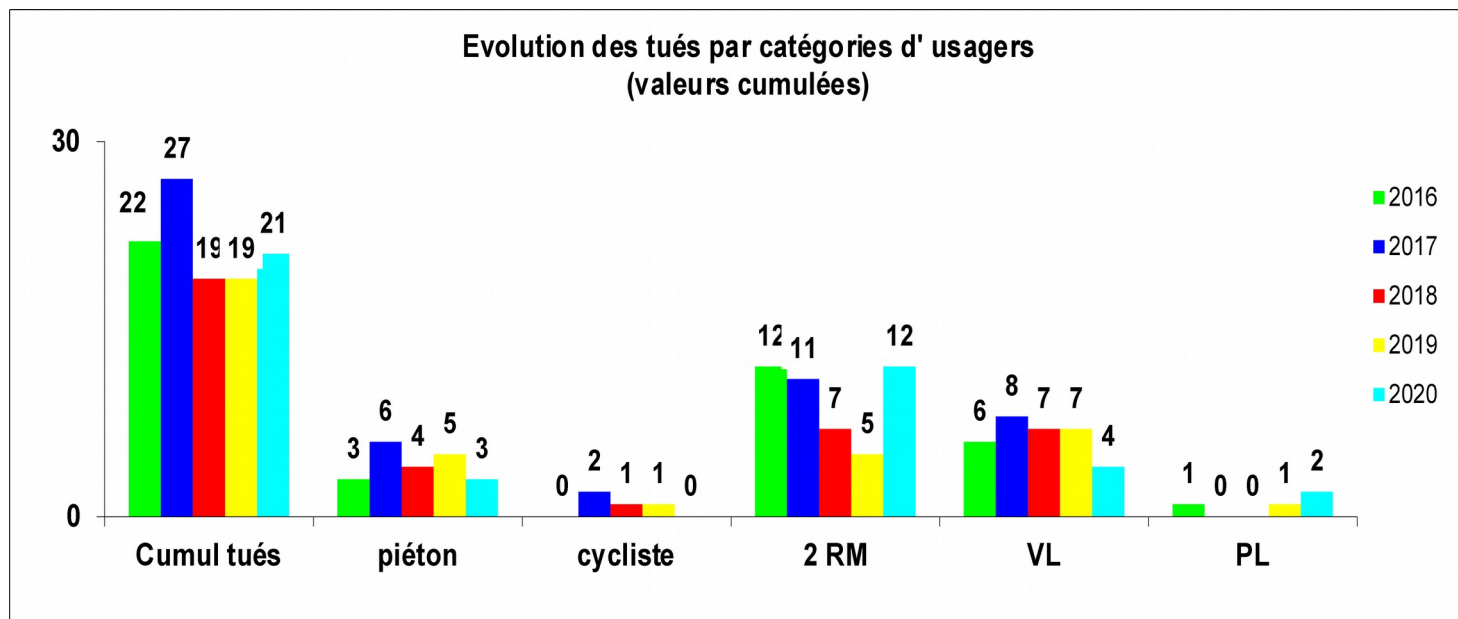
Retrouvez toute la sécurité routière en ligne :
<http://www.martinique.developpement-durable.gouv.fr/>
 ou en flashant ce code depuis votre smartphone ou tablette



Répartition du nombre de tués (valeurs calculées depuis le début de l'année 2020) par tranche d'âge et par catégories d'usagers :



La moyenne d'âge des tués en 2020 est de 39,4 ans (43,1 ans en 2019 pour 19 tués)
5 tués sur 21 tués ont moins de 30 ans, 12 tués sur 21 tués ont moins de 40 ans



La mortalité routière en cumul de janvier à octobre 2020 (21 tués) est en légère baisse par rapport à la moyenne des 4 dernières années (22 tués), exceptée l'année 2017, les autres années sont très proches en terme de mortalité routière (*) : le tué voiturette de 2020 a été intégré dans les VL

Un accident corporel (mortel et non mortel) de la circulation routière est un accident qui :
provoque au moins une victime, c'est-à-dire un usager ayant nécessité des soins médicaux ;
survient sur une voie ouverte à la circulation publique ;
implique au moins un véhicule

Tués : victimes décédées sur le coup ou dans les 30 jours qui suivent l'accident.

Blessés hospitalisés (BH) : victimes admises comme patients dans un hôpital plus de 24 heures

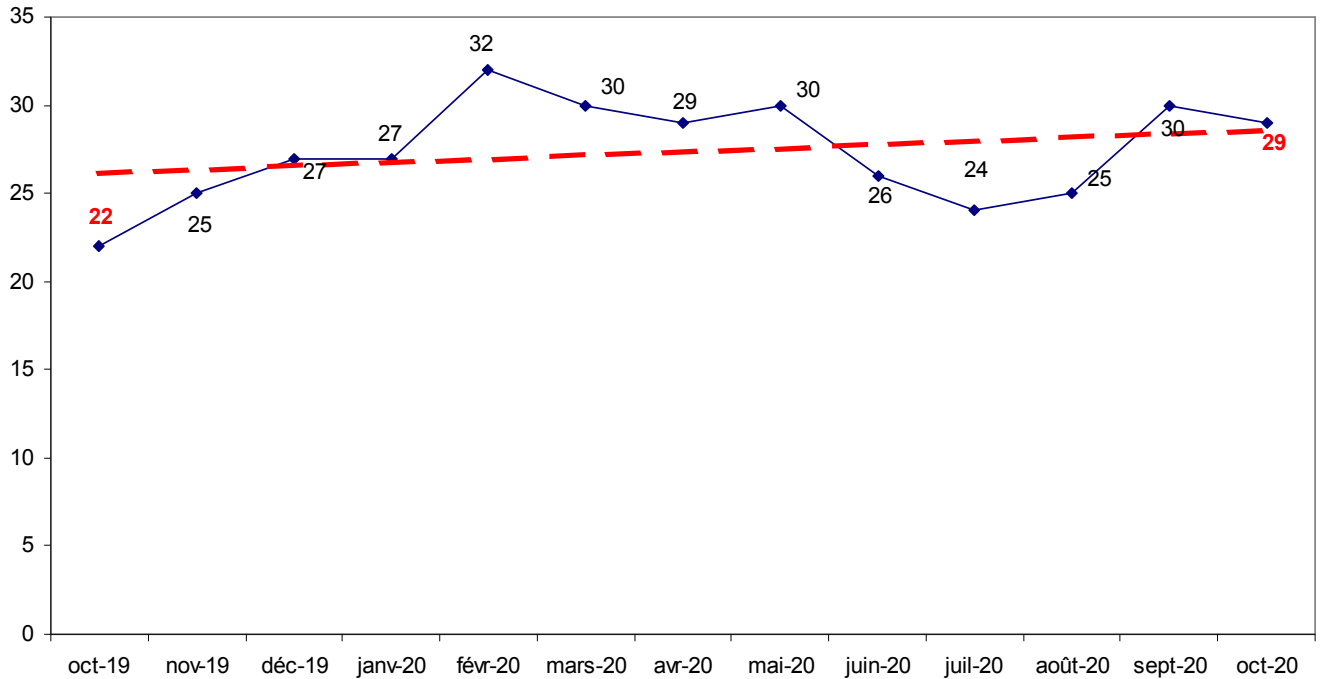
Blessés légers (BL) : victimes ayant fait l'objet de soins médicaux mais n'ayant pas été admises comme patients à l'hôpital plus de 24 heures

Victimes graves (VG) : tués + blessés hospitalisés

Total victimes (TV) : tués + blessés hospitalisés + blessés légers,

Gravité 1 : nombre de tués pour 100 accidents

Evolution des tués sur 12 mois glissants, est figuré pour chaque mois, le total des tués sur les 12 mois écoulés (ce mois inclus et les tués des 11 mois précédents)



La tendance est haussière depuis 12 mois, le chiffre des tués en glissement annuel passe à 29 tués

CARTE DES ACCIDENTS MORTELS DU 01 JANVIER 2020 AU 31 OCTOBRE 2020

